

UN AIR DE DIPTYQUE

Vous venez d'acquérir notre diffuseur électrique mural et nous vous en remercions. Nous vous invitons à découvrir les secrets de ce nouveau système de diffusion de parfum ainsi que quelques conseils qui vous permettront d'en profiter dans les meilleures conditions.

Le diffuseur électrique mural vient compléter la collection « Un Air de diptyque ». L'originalité de celle-ci réside dans le procédé de diffusion exclusif, qui utilise l'air comme vecteur du parfum, et restitue avec la plus grande fidélité chaque fragrance.

Choisir et changer de parfum au gré de ses envies, telle est la promesse d'« Un Air de diptyque ».

You recently acquired our electric wall diffuser and we would like to thank you for your purchase. We invite you to take a few moments to learn the secrets of this new fragrance diffusion system and discover our tips for creating the best conditions to operate your diffuser.

The electric wall diffuser is part of the «Un Air de diptyque» collection. It is original in its exclusive fragrance-release process, which relies on air to release the fragrance and ensures the greatest fidelity of each perfume. Choosing and changing the fragrance according to your desires, this is the promise made by «Un Air de diptyque».

diptyqueのプラグ イン ディフューザーをお買い上げいただきまして、誠にありがとうございます。この新製品の秘密と、ディフューザーを最適な条件でお楽しみいただくために、使用上のアドバイスをご覧ください。

プラグ イン ディフューザーは「UN AIR DE DIPTYQUE(アン エール ドゥ ディプティック)」コレクションのアイテムです。プラグ イン ディフューザーのオリジナリティは、独自の拡散プロセスにあります。それは、空気を利用し香りを放ち、それぞれのフレグランスを最も忠実に再現します。

気分次第で香りを選んだり変えられることを、「UN AIR DE DIPTYQUE (アン エール ドゥ ディプティック)」はお約束いたします。

感谢选购diptyque便携式电子扩香器，请在使用前参阅说明书，以了解这款全新扩香系统的奥秘及使用方法，获得最佳的使用体验。

diptyque便携式电子扩香器来自于"UN AIR DE DIPTYQUE"系列。它的独创性在于以空气释放香氛的独特扩香方式，确保了香气的充分还原。

随心选用或更换多款香氛，这是"UN AIR DE DIPTYQUE"系列和你的约定。

Il diffusore elettrico da muro "Un Air de diptyque" è un oggetto destinato a durare nel tempo, concepito per emanare il suo profumo istantaneamente, grazie a un sistema di diffusione a freddo. Il sistema di ventilazione attivato all'accensione dell'apparecchio consente la diffusione della fragranza della ricarica profumata (in vendita separatamente).

### • PRECAUZIONI PER L'USO •

- Non lasciare il diffusore elettrico da muro e le sue ricariche profumate alla portata dei bambini e degli animali.
- Il diffusore elettrico da muro non deve essere maneggiato con mani bagnate, né esposto all'acqua o all'umidità.
- Si raccomanda vivamente di non collocare il diffusore elettrico da muro nei pressi di una fonte di calore (radiatori, caminetti...).
- Non tentare di aprire l'involucro nero del diffusore elettrico da muro, né la ricarica profumata.
- Il diffusore elettrico da muro è destinato esclusivamente all'uso in ambienti interni.
- Prima di aprire la griglia per sostituire la ricarica profumata, scollegare il diffusore dalla rete elettrica.

### • CONSIGLI PER L'USO •

- Per ottimizzare la diffusione, non porre alcun oggetto davanti, dietro o attraverso la griglia del diffusore.
- L'uso del diffusore elettrico da muro è consigliato per profumare spazi relativamente grandi (+/- 25 m<sup>2</sup>).
- Una volta collegato l'apparecchio all'impianto elettrico, il sistema di ventilazione sarà attivato da un sensore collocato sulla griglia dell'involucro. Per accenderlo, sarà sufficiente toccare per un secondo la griglia del diffusore: un leggero soffio d'aria segnerà l'attivazione dell'apparecchio.
- L'arresto del sistema di ventilazione avviene manualmente, tramite il sensore (toccando per un secondo la griglia del diffusore) oppure automaticamente dopo un ciclo pre-programmato di circa 3 ore.

### • MANUTENZIONE DELLE RICARICHE PROFUMATE • (IN VENDITA SEPARATAMENTE)

- Le ricariche profumate sono intercambiabili in qualsiasi momento: il dispositivo non assorbe infatti il profumo della ricarica in uso.
- La durata di una ricarica profumata è di 40 ore con utilizzo continuo e di 3 mesi se conservata all'aria.
- Quando il diffusore è spento, si consiglia di rimuovere la ricarica profumata e di riporla nel sacchetto ermetico, affinché conservi tutte le sue proprietà olfattive.
- Se il sacchetto non è stato aperto, si raccomanda di conservare la ricarica profumata non oltre 18 mesi, a temperatura ambiente.
- Evitare un'esposizione prolungata della ricarica a una temperatura superiore a 40°.

## • MONTAGGIO •

involucro



griglia



spine



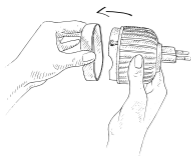
- 1.** Inserire la spina adatta all'impianto elettrico nell'involucro e avvitare.



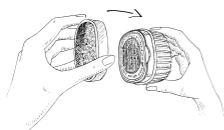
*Per sostituire la spina, premere sul pulsante di sgancio, svitando contemporaneamente.*



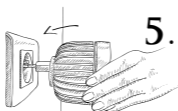
- 2.** Aprire il diffusore elettrico da muro rimuovendo la griglia anteriore.



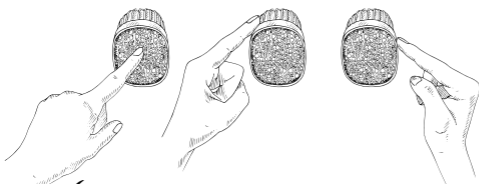
- 3.** Installare la ricarica profumata (in vendita separatamente) nell'alloggiamento dell'involucro.



- 4.** Richiudere l'involucro, riposizionando delicatamente la griglia.



- 5.** Collegare il diffusore a una presa elettrica.



- 6.** Per accendere o spegnere il diffusore elettrico da muro, **toccare per un secondo la griglia in qualsiasi punto.** Un lieve soffio d'aria segnala l'attivazione del sistema di ventilazione.

## • SCHEDE TECNICHE •

Diffusore elettrico da muro

Distributore: diptyque SAS

Made in PRC

Dimensioni del diffusore : l 6,5cm x h 8cm x p 6,5cm

Peso: 141g

Alimentazione elettrica : ingresso 100-230V-50/60Hz 0.3A max

Temperatura massima raccomandata: 40°

Garanzia: 12 mesi sui pezzi e la manodopera a decorrere dalla data d'acquisto

Certificazioni: CE (Europa), FCC (Stati Uniti d'America), PSE (Giappone), IC (Canada), CQC (Cina), RCM (Australia & Nuova Zelanda), KC (Corea)

# • GARANTIE •

diptyque garantit les matériaux, la fiabilité de conception et de fabrication de ce produit pendant une période de 12 mois, pièces et main d'œuvre, à dater de l'achat.

Si, pendant la période de garantie, ce produit s'avérait défectueux dans des conditions normales d'utilisation et d'entretien, retournez-le au point de vente où vous l'avez acheté. La responsabilité de diptyque se limite au coût de la réparation et/ou remplacement de l'unité pendant la garantie.

Un produit défectueux doit toujours être retourné au distributeur d'origine.

Pour tout renseignement complémentaire adressez-vous à :

diptyque SAS  
34 boulevard saint germain  
75005 paris  
diptyqueparis.com

# • WARRANTY •

diptyque guarantees the materials, design, and manufacturing of this product for a period of 12 months from date of purchase, covering parts and labor.

If, during the warranty period, this product proves defective under normal use and maintenance, return it to the retailer where it was purchased. diptyque's liability is limited to the cost of repair and/or replacement of the unit during the warranty period.

A defective product must be returned to the original retailer.

For further information, please contact:

diptyque SAS  
34 boulevard saint germain  
75005 paris  
diptyqueparis.com

# • FCC NOTES •

Notes: this equipment has been tested and found to comply with the limits for a Class B digital device, pursuant to part 15 of the FCC Rules. These limits are designed to provide reasonable protection against harmful interference in a residential installation. This equipment generates uses and can radiate radio frequency energy and, if not installed and use in accordance with the instruction, may cause harmful interference to radio communications. However, there is no guarantee that interference will not occur in a particular installation. If this equipment does cause harmful interference to radio or television reception which can be determined by turning the equipment off and on, the user is encouraged to try correct interference by one or more of the following measures:

Reorient or relocate the receiving antenna.

Increase the separation between the equipment and receiver.

Connect the equipment into an outlet on circuit different from that to which the receiver is connected.

Consult the dealer or an experienced radio/TV technician for help.

